



Portrait

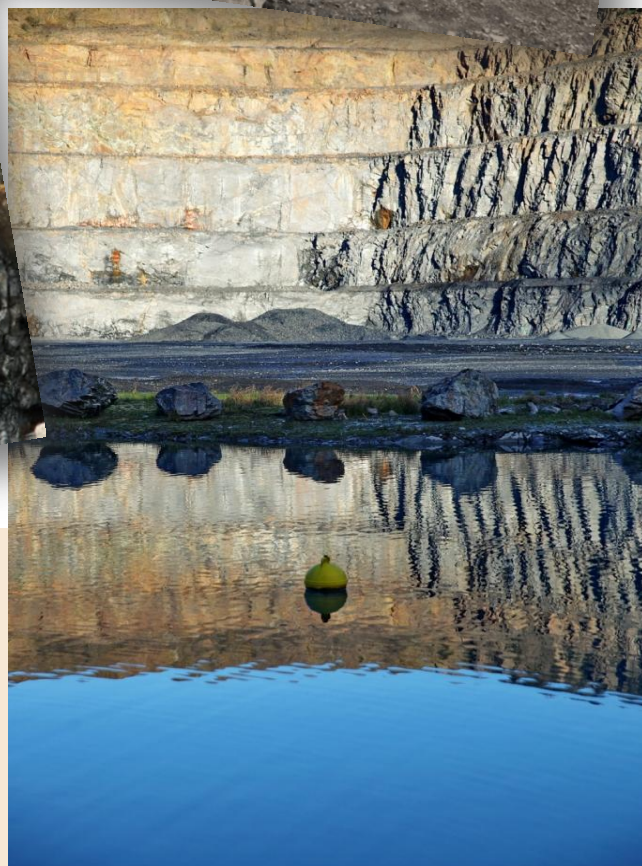
D'UNE ENTREPRISE DE LA COMMUNE

GIRARD et FOSSEZ et Cie - LA CARRIERE DE VAUBADON

Yann PIGNET - Dirigeant



20 salariés (moyenne)
800 000 tonnes de produits / an
4 Dumpers
4 Chargeuses
2 Pelles



Historique

L'entreprise a été créée en 1921, par M. GIRARD et M. FOSSEZ. A l'origine, cette société était spécialisée dans le transport de granulats.

Après la seconde guerre mondiale, l'entreprise a commencé l'exploitation de carrières. En effet, la carrière de VAUBADON a été ouverte en 1955 par M. André PIGNET. A partir des années soixante, l'exploitation de carrières deviendra l'activité principale de l'entreprise, le transport étant devenu une activité secondaire.

En 1962, la société est transformée en Société Anonyme, sous le nom de GIRARD et FOSSEZ et CIE qui exploite à cette époque trois carrières : Vaubadon (14), St Sauveur Lendelin (50) et Le Ribay (53).

A la fin des années soixante-dix, les carrières de St Sauveur Lendelin et Le Ribay ont été vendues et la carrière de Vaubadon s'est développée au fil des ans pour devenir le fleuron de l'entreprise.

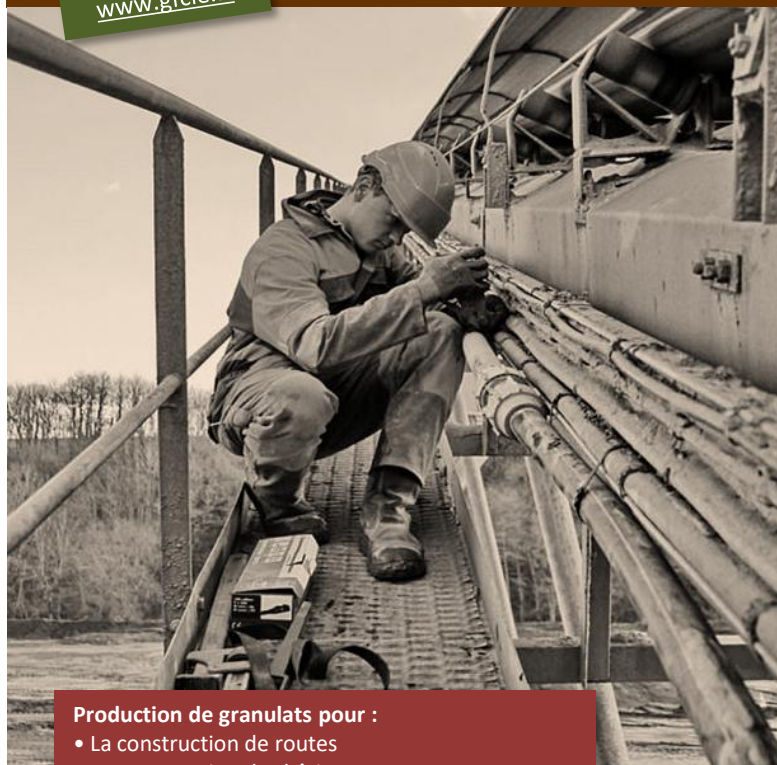
Actuellement, parallèlement à l'exploitation de la carrière de Vaubadon, la SAS GIRARD et FOSSEZ et CIE a développé son activité sur d'autres sites : La carrière d'Amblié (14) - La carrière d'Hébécreevion (50) - La sablière de Crouay (14) .

Portrait

D'UNE ENTREPRISE DE LA COMMUNE

Site Internet
www.gfcie.fr

GIRARD et FOSSEZ et Cie - LA CARRIERE DE VAUBADON



Production de granulats pour :

- La construction de routes
- La construction des bâtiments
- La participation à des ouvrages d'art
- Travaux de défense à la mer (enrochement)

Chaque année, la France consomme 450 millions de tonnes de granulats, sables et graviers pour satisfaire les besoins en construction, soit 20 kilos de granulats par habitant et par jour !

Plus ou moins concassés selon leur destination, les granulats sont des produits de l'extraction terrestre, comme c'est le cas dans la carrière de Vaubadon. La production de granulats peut aussi provenir des berges et anciens lits de rivières, ce qui représente 100 millions de tonnes, ou encore du recyclage de déchets issus de la déconstruction, ce qui représente 25 millions de tonnes, ou enfin de la mer qui en fournit plus de 7 millions de tonnes par an.

Par le terme de granulat sont désignés des petits morceaux de roches, d'une taille inférieure à 125 mm, destinés au marché des travaux publics, du génie civil et du bâtiment. Les granulats sont utilisés comme **remblais** ou **ballast** (lit de pierres sur lequel repose une voie de chemin de fer) ou avec un liant comme le ciment pour **réaliser du béton ou du bitume pour les enrobés**.

Le groupe GFCIE produit des granulats en les extrayant de la roche massive de la carrière de Vaubadon, et ce, depuis 1956.



Nuisances sonores, olfactives, routières ou sismiques pour les uns, bassin d'emploi et source de commerce indirect ou de sous-traitance pour les autres, la carrière de Vaubadon est engagée dans une démarche de progrès visant à réduire son empreinte écologique, limiter les poussières et les bruits, maîtriser la qualité des eaux de rejet et enfin contrôler et tracer les impacts des tirs de mines.

Les travaux engagés concernent l'intégration paysagère, le maintien et l'entretien de la végétation arborée, la préservation de la faune sauvage, la réduction des poussières et des bruits, la collecte des ruissellements et le traitement des eaux, la prévention des risques de pollution et l'amélioration des techniques de tirs.

Les analyses d'eau, de la quantité de poussière émise dans l'environnement et les analyses des vibrations dues aux tirs sont disponibles sur le site internet de l'entreprise.

Pour information, 2 centrales d'enrobage sont présentes sur le site de la carrière, au cœur même de la production des matières premières nécessaires, limitant de fait les transports. Ces sociétés sont indépendantes de l'entreprise GFCIE et gèrent donc en interne le respect des normes environnementales.